

Fiche technique lumière

Hurlements – Cie du Cri

Un prémontage lumière est nécessaire pour ce spectacle avant l'arrivée de la compagnie. Voir avec le régisseur si une adaptation d'implantation est nécessaire.

Matériel à fournir par le lieu d'accueil :

- 1 jeu d'orgue 24 circuits (avec deux préparations si possible)
- 24 gradateurs 2-3 Kw
- un système d'éclairage public graduable. Si ce n'est pas le cas, merci de le prévoir (pas de on/off)
- 13 PC 1000w
- 2 PC 500-650w
- 9 PAR64 CP62
- 4 PAR64 CP61
- 3 platines de sol

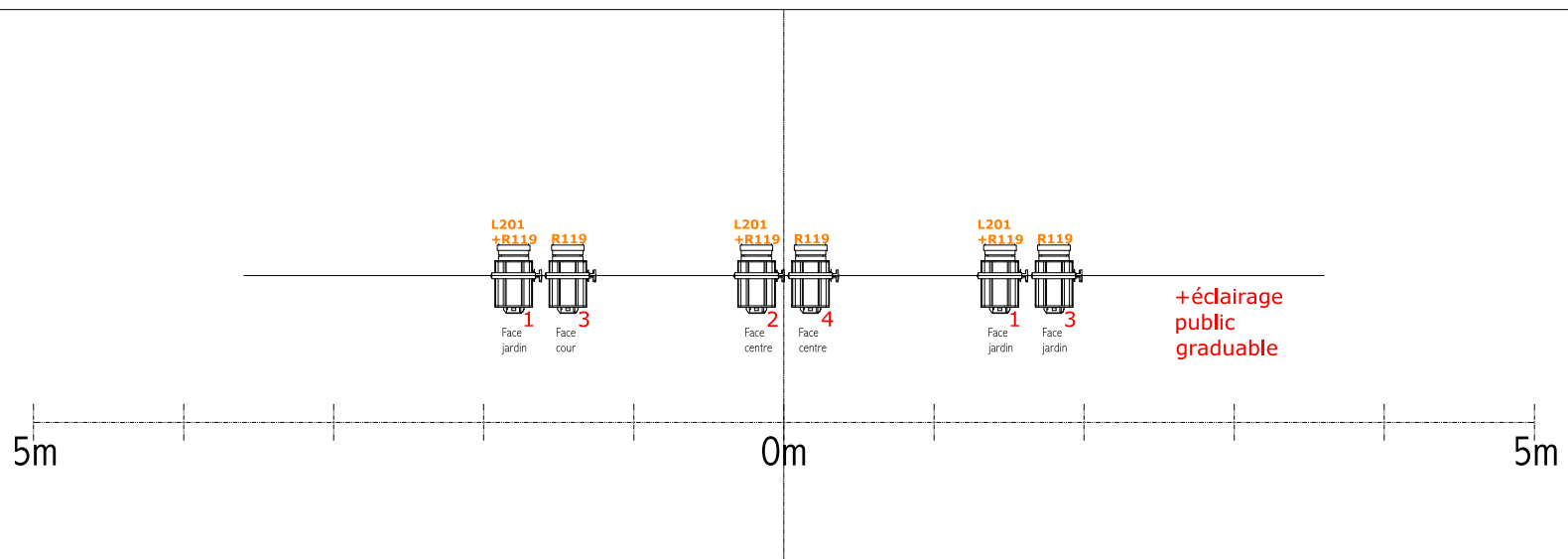
Les gélatines (à fournir) indiquées sur le plan sont de marque Lee Filters (Lxxx) ou Rosco (Rxxx)

Notes :

- le régisseur fait également le son du spectacle. Le jeu d'orgue lumière sera donc à installer au niveau de la régie son.
- Le circuit 23 comporte deux sources, une au sol dans un élément de scéno et l'autre au grill dans un élément de scéno également. (fournis)
- Idem pour le circuit 24 sur lequel sont couplés un Par64 et une lumière d'un élément de scéno fourni (au grill)
- Le circuit 21 peut passer en PC500-650w si besoin.
- Du gaffer aluminium sera nécessaire pour le réglage de PC

Contact régisseur :

Gwen Labarta
labarta@modulonet.fr



LEGENDE



9x PAR64 CP62 1000w



4x PAR64 CP61 1000w



13x PC 1000-1200w



2x PC 500-650w



3x platine de sol



N° de circuit console

Gélatines : Lxxx - Lee Filters
Rxxx - Rosco

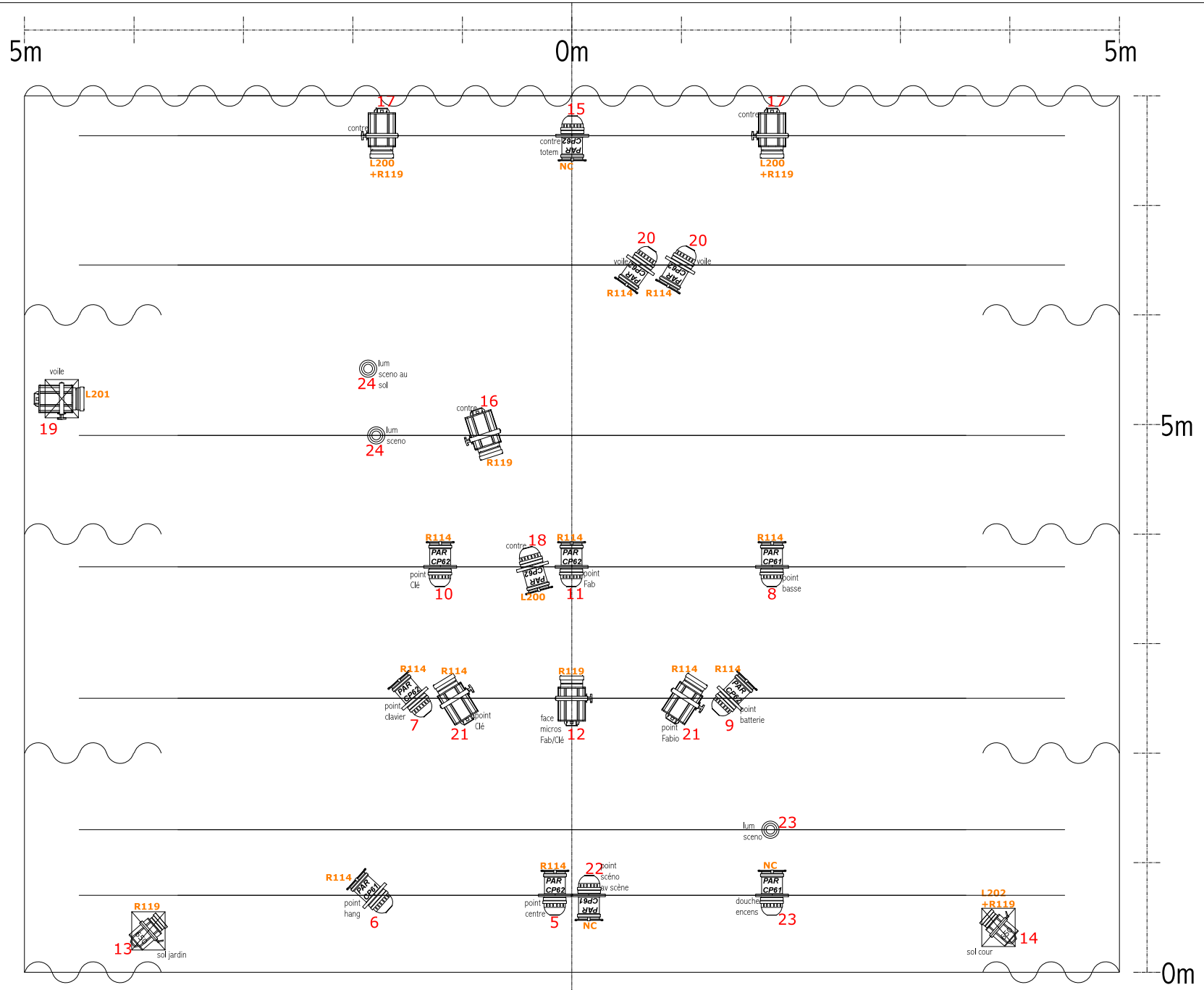
Cie du Cri Hurléments

Plan de feu

A4 1/50

02.11.2015

Régisseur : Gwen Labarta
labarta@modulonet.fr



Cie du Cri Hurléments	
Plan de feu	
A4 1/50	Régisseur : Gwen Labarta labarta@modulonet.fr
02.11.2015	